

تدشين كاتدرائية القديس العظيم أنبا مقار الكبير

بديره بيرية شيهيت

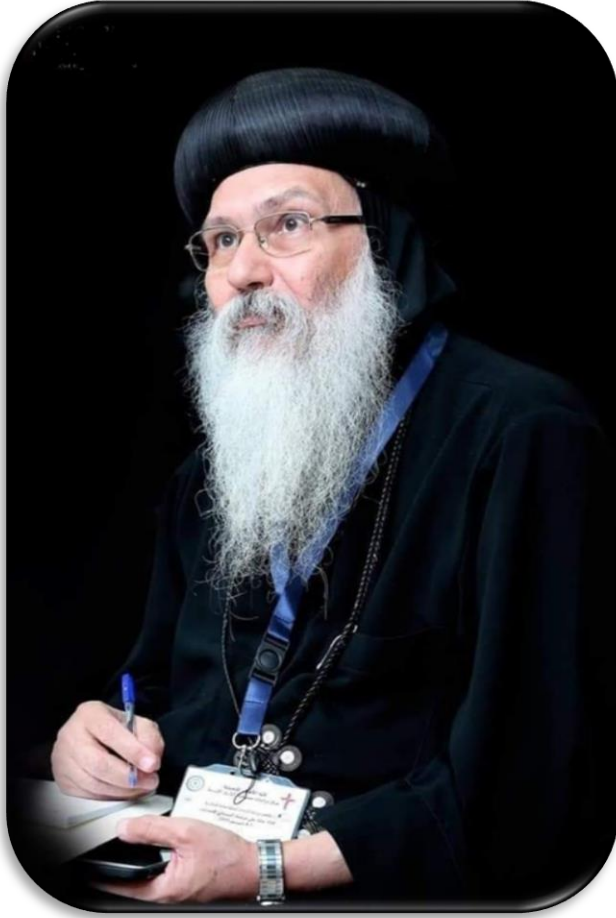
بيد قداسة البابا تواضروس الثاني

بابا الإسكندرية وبطريك الكرازة المرقسية

٢٦ أغسطس ٢٠٢١ م. - ٢٠ مسرى ١٧٣٧ ش.



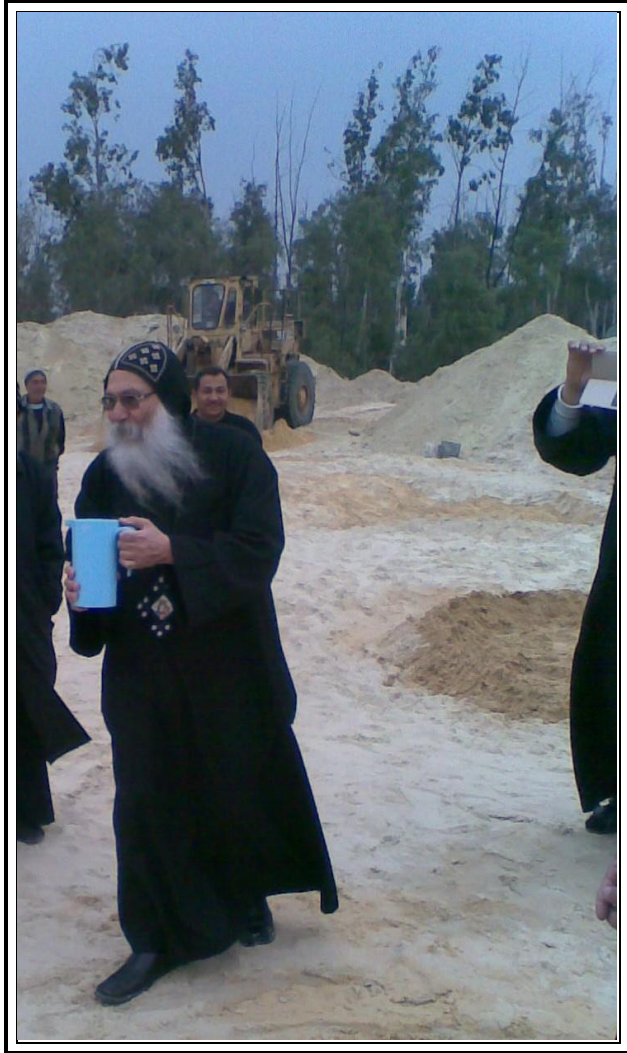
قداسة البابا تواضروس الثاني
بابا الإسكندرية وبطريك الكرازة المرقسية



نيافة أبينا المتنيح الأنبا إبيفانيوس
أسقف ورئيس دير القديس أنبا مقار الكبير ببرية شيهيت



نيافة الأنبا إبيفانيوس يبارك المياه قبل رشها في أساسات الكاتدرائية





أرض الكاتدرائية قبل البدء في البناء



بدء شد نجارة أساسات الكاتدرائية



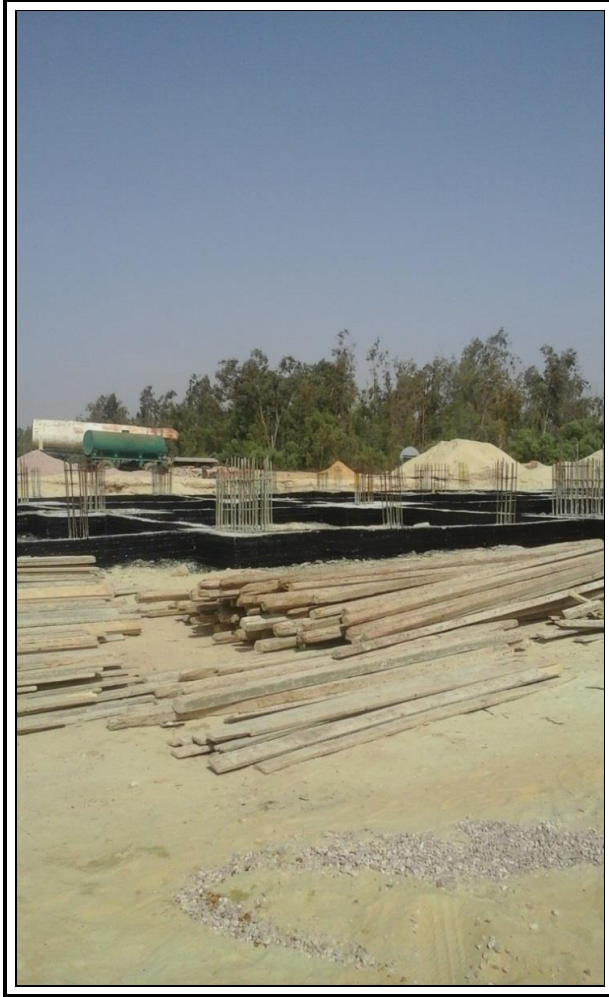
شكل حديد التسليح مرصوًّا في القواعد



الأنبا إبيفانيوس مع بعض العمال في موقع الكاتدرائية



الأنبا إبيفانيوس مع الأب ناحوم المقاري



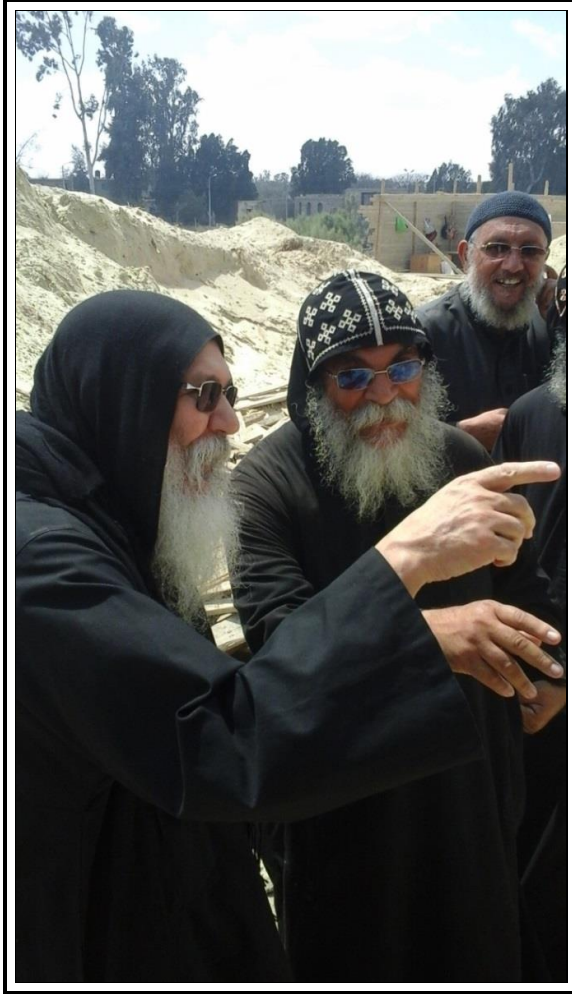
أساسات الكاتدرائية



مضخة الخرسانة أثناء الصب



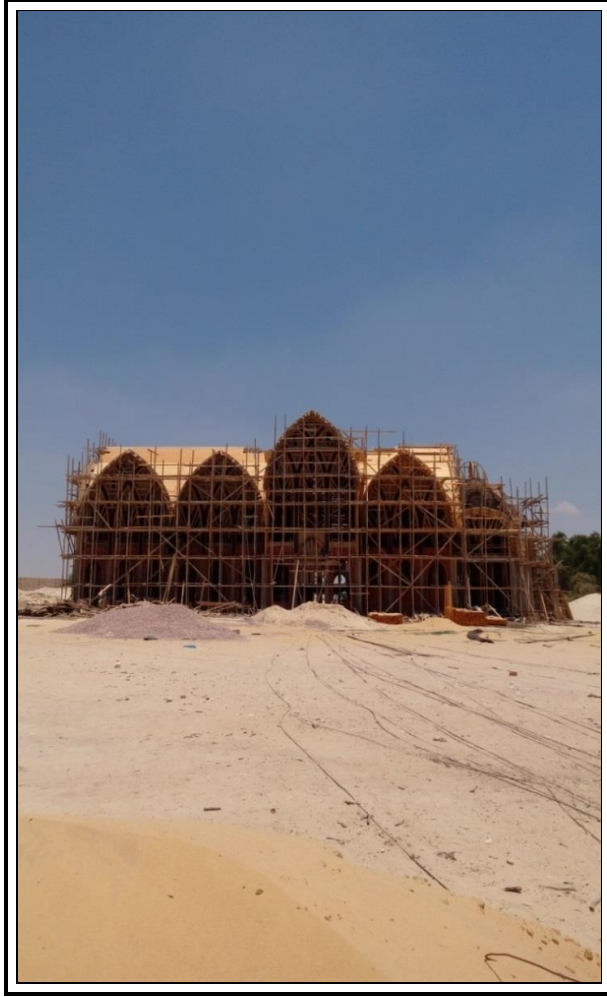
حضور أنبا إبيفانيوس أثناء عملية صب الأساسات



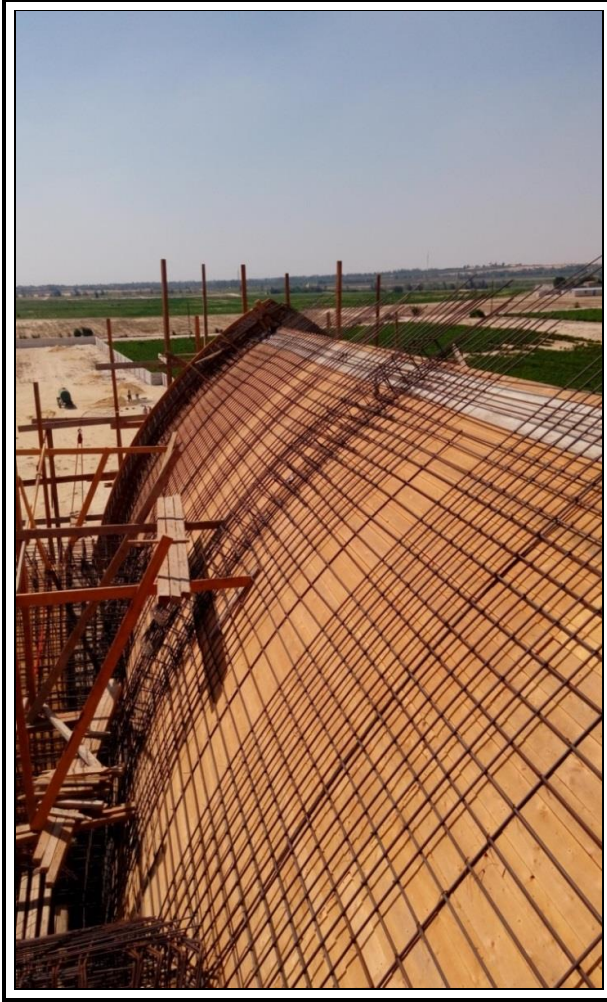
أنبا إبيفانيوس مع بعض آباء الدير في موقع العمل



الأنبا إبيفانيوس مع الأب موسى المقاري



الكاتدرائية قبل صب الخرسانة



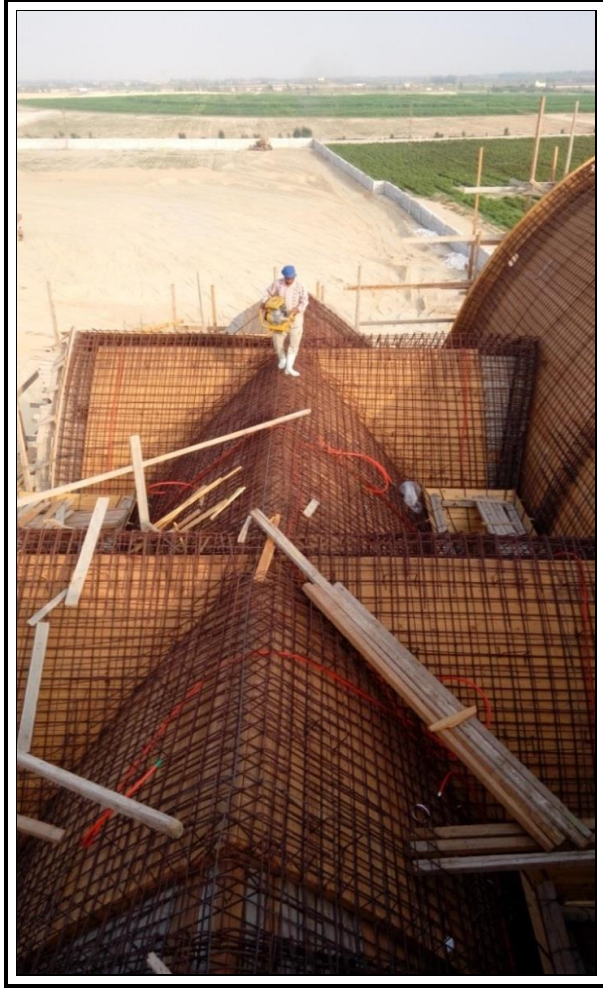
جانب من تجليد الخشب لأسقف الكاتدرائية أثناء وضع الحديد عليها



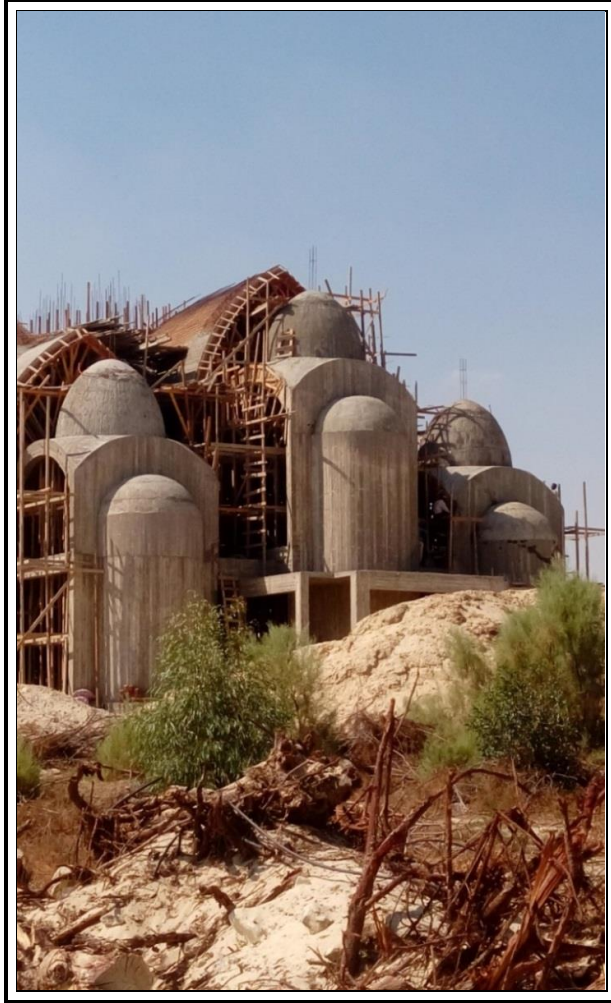
الكاتدرائية أثناء وضع حديد التسليح عليها



جانب من الأسقف التي تم رص حديد التسليح عليها



منظر من أعلى يوضح شكل الفولتات الخرسانية



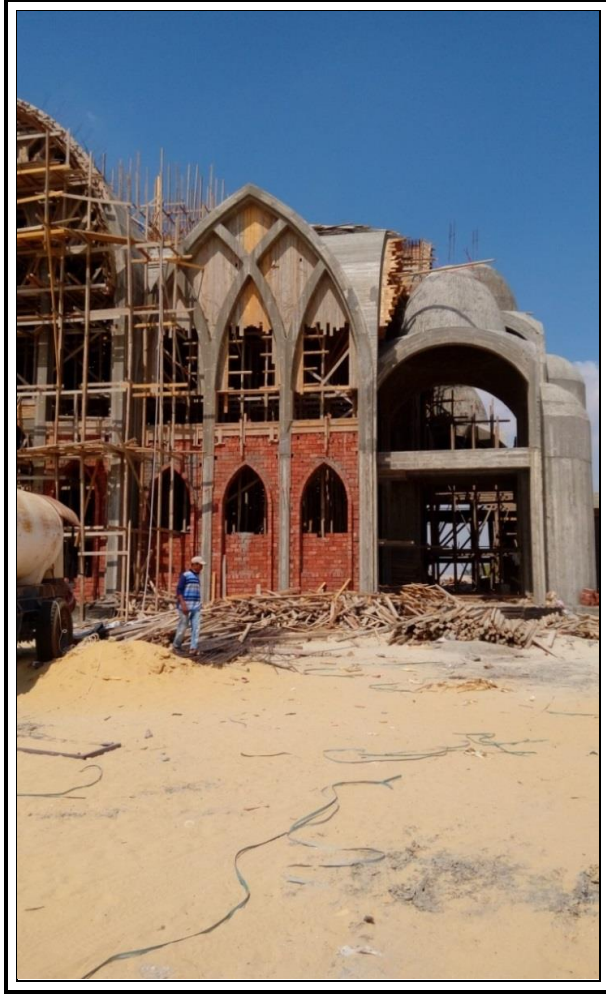
الجانب الشرقي من الكاتدرائية وقد تمت أعمال الخرسانة فيه



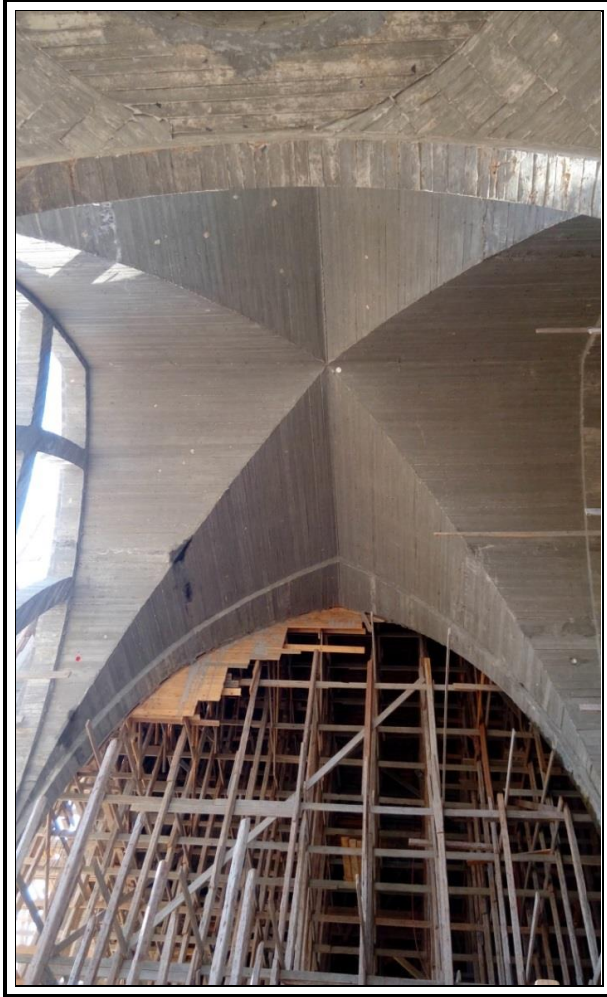
جانب من واجهة الكاتدرائية وقد تم صب الخرسانة وأعمال البناء



قبة الكاتدرائية أثناء أعمال النجارة



الكاتدرائية وقد تمت أعمال الخرسانة



جانب من أسقف الكاتدرائية من الداخل بعد صب الخرسانة

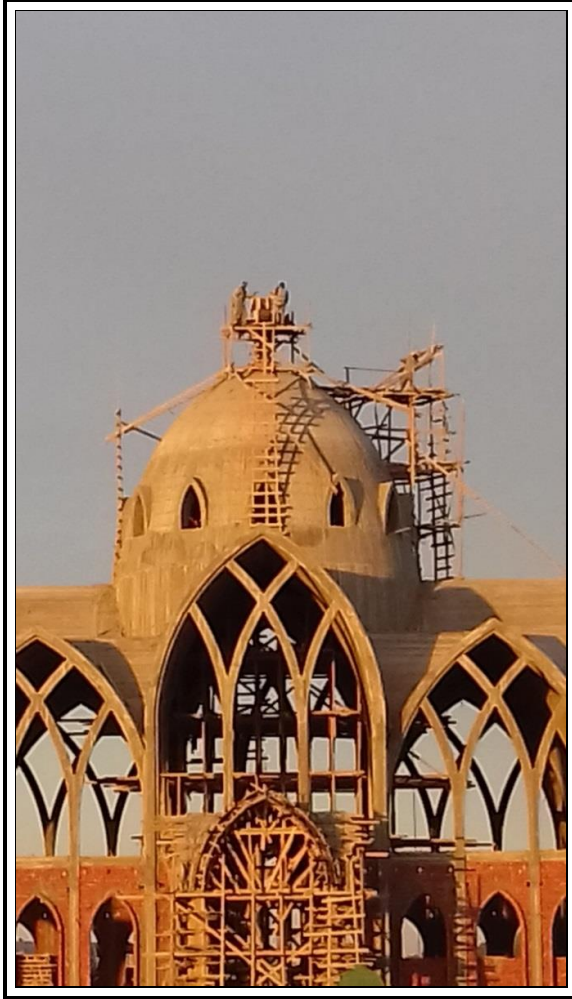


جانب من الواجهات الخرسانية التي سيتم تغطيتها بالزجاج المعشق



الكاتدرائية بعد اكمال الأعمال الخرسانية





القبة الرئيسية للكاتدرائية

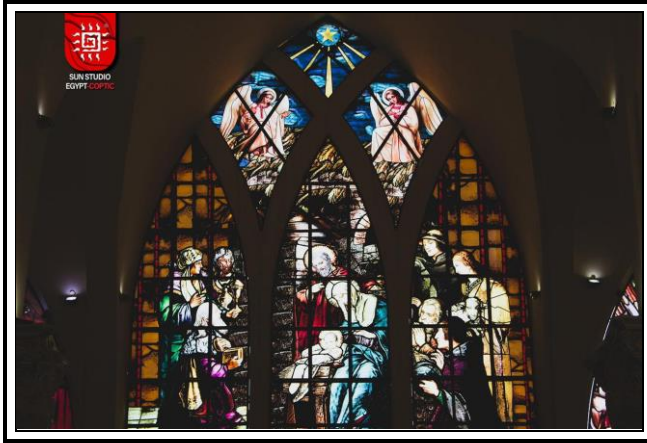


تحوي الكاتدرائية إحدى عشرة صورة
تمثل أحداث حياة السيد المسيح من البشارة إلى العنصرة





بشارة رئيس الملائكة جبرائيل للقديسة العذراء مريم
على الواجهة القبلية الشرقية



ميلاد السيد المسيح



معمودية السيد المسيح



تجلي السيد المسيح



دخول السيد المسيح إلى أورشليم



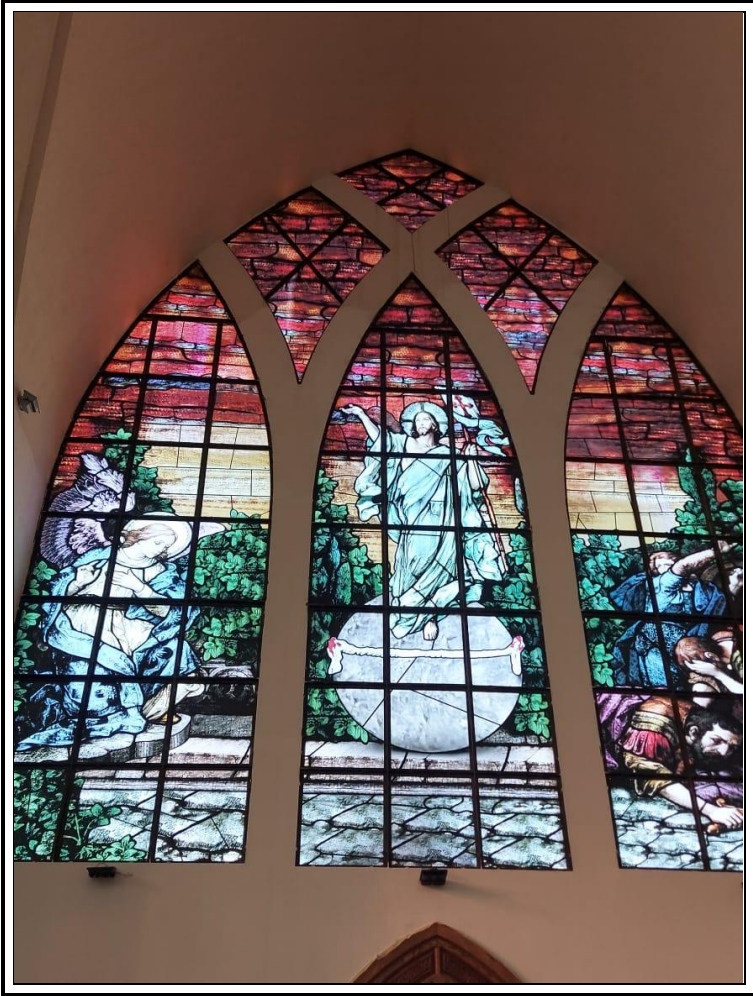
العشاء الرباني



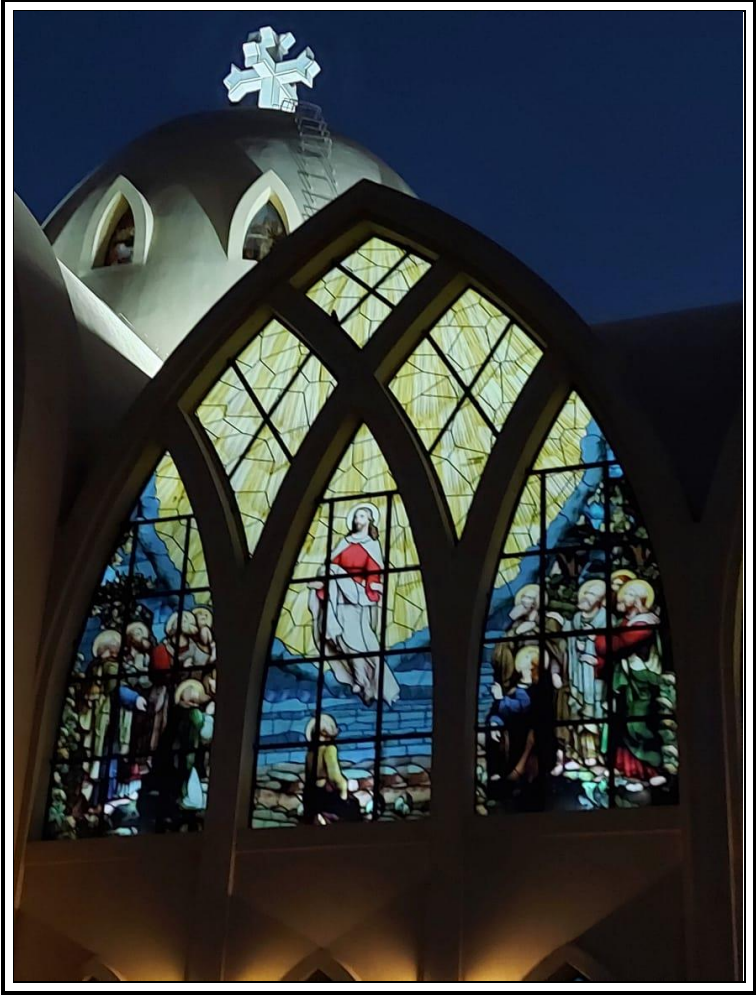
الصلب



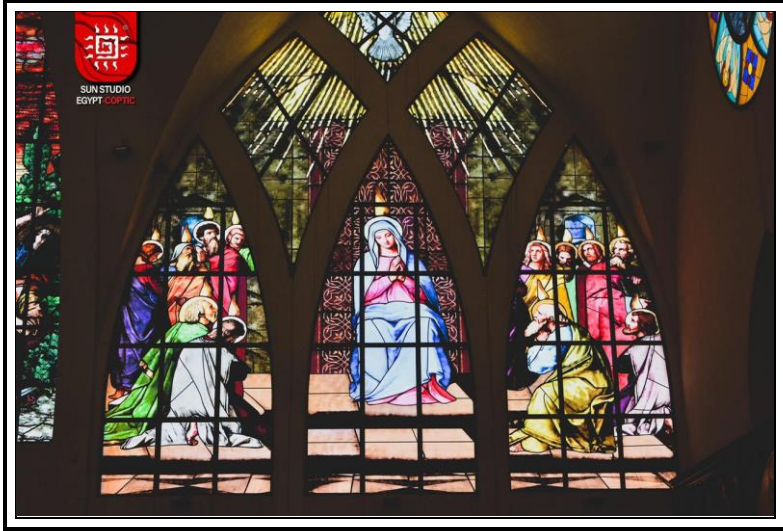
نزول السيد المسيح إلى الجحيم



قيامة السيد المسيح من بين الأموات



صعود السيد المسيح إلى السماء



حلول الروح القدس





المذبح الخشبي للهيكل الأوسط



صورة من الفسيفساء لحضن الآب بالهيكل الأوسط



الأبنا إبيفانيوس ممسكاً بصورة العشاء الرباني
قبل تثبيتها على المذبح الخشبي



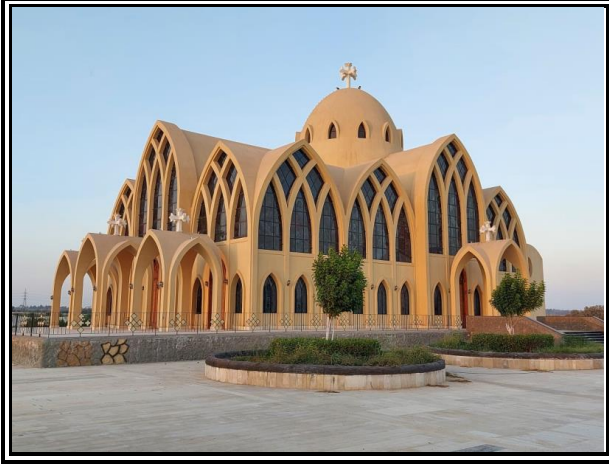
المذبح الخشبي مثبّت عليه صورة العشاء الرباني
من النحاس المسبوك في ورشة الدير



صورة للقديس أنبا أنطونيوس من الزجاج المعشق موجودة داخل الهيكل



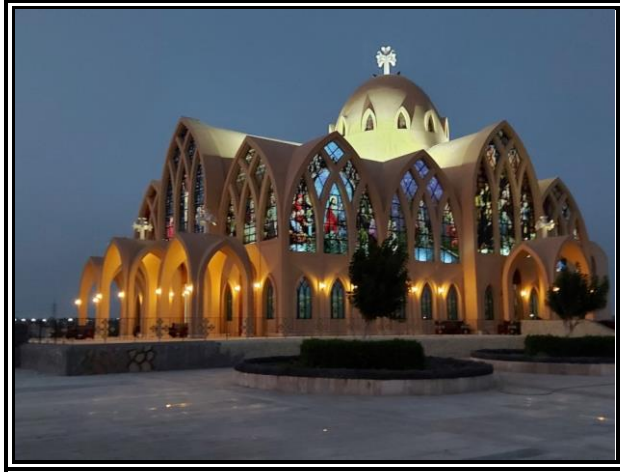
صورة للقديس أنبا مقار الكبير من الزجاج المعشق موجودة داخل الهيكل



الكاتدرائية صباحًا



الكاتدرائية عند الغروب



الكاتدرائية مضاءة ليلاً



الكاتدرائية مضاءة ليلاً من زاوية أخرى

